



STIGA PLAY OFF IN HIGH SPEED NAMIZNI HOKEJ NAVODILA ZA UPORABO

OPOZORILO

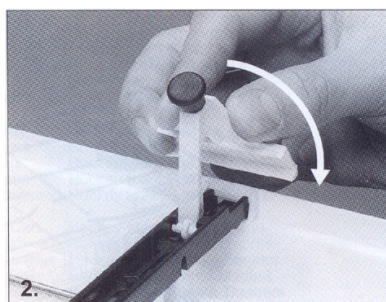
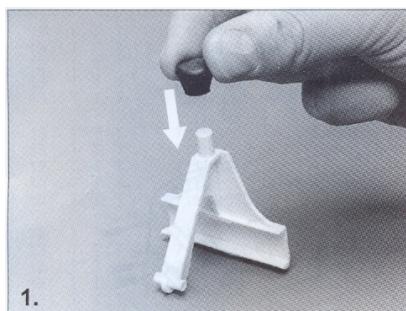
Igra ni primerna za otroke mlajše od treh let.

Bodite previdni pri uporabi vodilnih palic in redno preverjajte, če je gumijasto prijemalo pravilno nameščeno na koncu vodil. Po končani igri vodilne palice porinite v ohišje hokeja. Obdržite navodila zaradi primera morebitnih pritožb.

MONTAŽA

PODNOŽJE

Namestite črno gumico na nogico (slika 1). Namestite vse nogice na nosilni drog in jo pritrdite na rob oboda (slika 2).

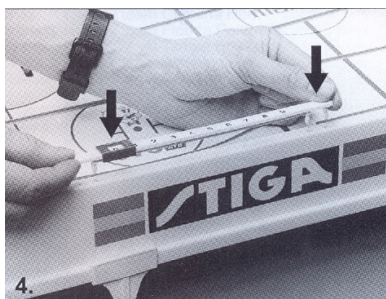
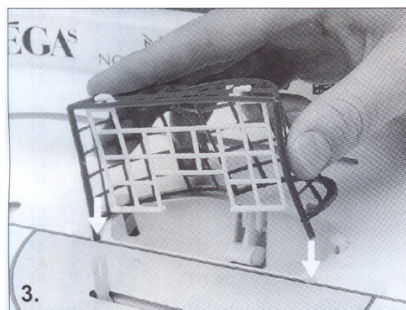


GOL IN GOLOVA MREŽA

Mrežo na gol namestite tako, da bo visela v njem. Gol namestite v luknjice na igralni površini (slika 3).

DRSNIK ZA ŠTETJE ZADETKOV

Prilepite številčnico na drsnik in nato nanj namestite še indikator za označitev števila zadetkov. Drsnik namestite v luknjice na obodu (slika 4).

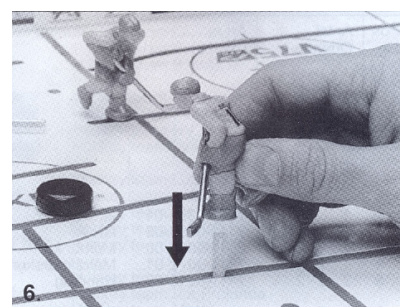
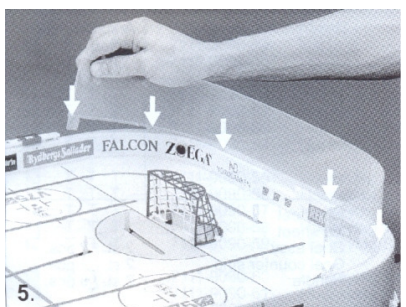


PLEKSI STEKLO

Pleksi steklo namestite na obod za oba gola (slika 5).

IGRALCI

Vsaka ekipa ima 5 igralcev in 1 vratarja. S premikanjem vodilnih palic ugotovimo, kam natančno namestiti igralce posamezne ekipe. Previdno namestite igralce na nastavke (slika 6), tako da z drugo roko hkrati poprimete vodilo na spodnji strani igre.



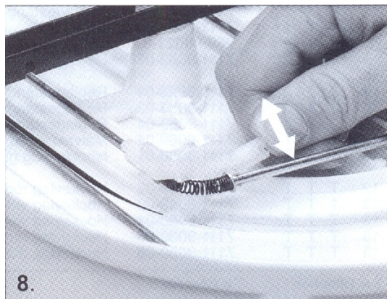
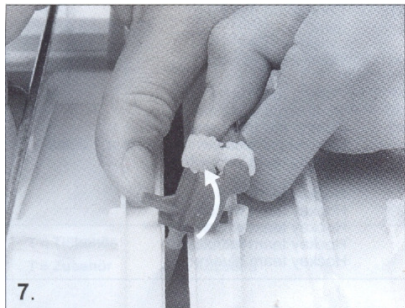
VZDRŽEVANJE

ZAMENJAVA VODILNIH PALIC

Odstranite igralca z vodila. Obrnite igro na hrbet. Odstranite črno gumijasto prijemalo na koncu vodila. Popuščajte vodilno palico in jo previdno obračajte v stran in jo hkrati z nasprotni strani pritiskajte navzdol (slika 7).

ZAMENJAVA VEZNEGA ČLENA

Odstranite vezni člen tako, da pritisnete vodilno palico skozi režo člena (glej sliko 8). Nato pritrdite nov vezni člen. Pazite, da ne poškodujete vzmeti!



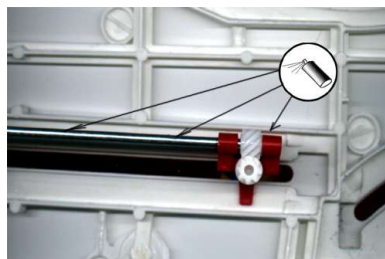
KRATKA PRAVILA IGRE

Igra traja 5 minut. Igra teče, tudi če pak pade izven igrišča. Igra se prične tako, da pak vržemo na sredino igrišča. Gol ne sme biti dosežen neposredno s centra, iz bulija ali ob začetku igre. Pak se mora dotakniti drugega igralca. Šteje le gol, ko pak po zadetku tudi dejansko ostane v голу. Pak, ki se ob strelu na gol odbije nazaj v polje, ne šteje za zadetek. Buli se vedno izvaja na sredini igrišča.

NAMIG

KAKO NAREDITI ODLIČNO IGRO ŠE BOLJŠO

Silikonsko razpršilo razpršite po zglobeh in vodilnih palicah (glej sliko 9). Tako bodo le te hitrejše, zglobi pa bodo dlje brezhibno delovali.



Slika 9

Če na uvodih vodilnih palic v PVC namestite kovinske rinčke (glej sliko 10) in jih zalepite s sekundnim lepilom življenjsko dobo hokeju podaljšate.



Slika 10

DODATNA OPREMA IN NADOMESTNI DELI

Zraven nove igre sta dobavljeni tudi dve ekipi (Švedska in Finska). V spletni trgovini je mogoče kupiti tudi ekipe drugih držav (Rusija, Nemčija, Danska, USA, ...) Prav tako so na razpolago ekipe povsem belih igralcev, ki jih lahko s pomočjo vaše domišljije pobarvate v svojih barvah. V spletni trgovini je mogoče kupiti tudi vse nadomestne dele navedene v tabeli na strani 16.

Proizvajalec:
STIGA GAMES
GGP SWEDEN AB
Games division
P.O.BOX 1006
SE-573 28 TRANAS
SWEDEN

Uvoznik:
KOLESARSKI d.o.o.
Drožanjska cesta 103
8290 SEVNICA
www.stigahokej.si
info@stigahokej.si

UPORABNE POVEZAVE:

Namiznohokejski klub Mengeš: <http://nhklub-menges.si>
Namiznohokejski klub Kranj: <http://www.nhkkranj.page.tl>
Mednarodna namiznohokejska zveza: www.ithf.info
Šola namiznega hokeja: www.trefik.cz/stiga/skola/skola.htm
Namiznohokejska zveza Slovenije: <http://www.nhzs.si>